

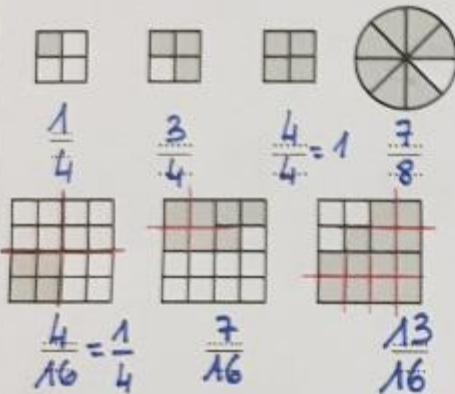
CORRECTION

CHAP. N°3

Fiche d'Exercices N°1, fractions et proportions

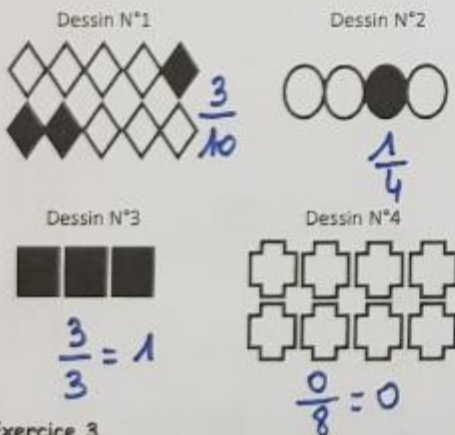
Exercice 1

Pour chaque figure, indiquer la fraction de la surface totale qui est colorée :



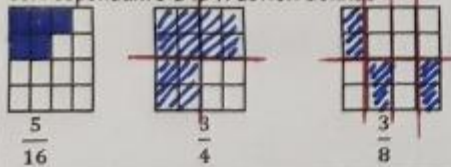
Exercice 2

Déterminer la fraction correspondant à la partie coloriée du dessin :



Exercice 3

Pour chaque carré, colorier la surface correspondante à la fraction donnée :



Exercice 4

1. Colorier $\frac{13}{8}$ du disque ci-dessous :



2. Colorier $\frac{22}{5}$ du pentagone ci-dessous :



Exercice 5

Lou est partie faire une randonnée de 16 km. A midi, elle a parcouru les trois quarts de son trajet. Quelle distance a-t-elle parcouru ce matin ?

Exercice 6

Sarah a 120€ dans son porte-monnaie. Elle en a dépensé $\frac{2}{5}$ pour acheter un pantalon. Quel est le prix du pantalon ?

Exercice 7

Mélanie a acheté une tablette de chocolat de 150g. Elle en mange les quatre quinzièmes. Quelle quantité de chocolat a-t-elle mangée ?

Exercice 8

Pour le goûter, Aurore a bu les deux tiers d'une canette de 33cL de soda et Amélie les trois cinquièmes d'une bouteille de 25cL d'eau gazeuse. Laquelle des deux a bu la plus grande quantité ?