

Exercice 1

\widehat{DBA} = angle droit

\widehat{EBD} = angle aigu

\widehat{DEB} = angle obtus

\widehat{CBD} = angle plat

\widehat{BDC} = angle nul

0,5 par rép

2,5

Exercice 2

1. L'angle mesure 87° . 1

3

2. La tour devrait être perpendiculaire au sol donc l'angle devrait mesurer 90° .

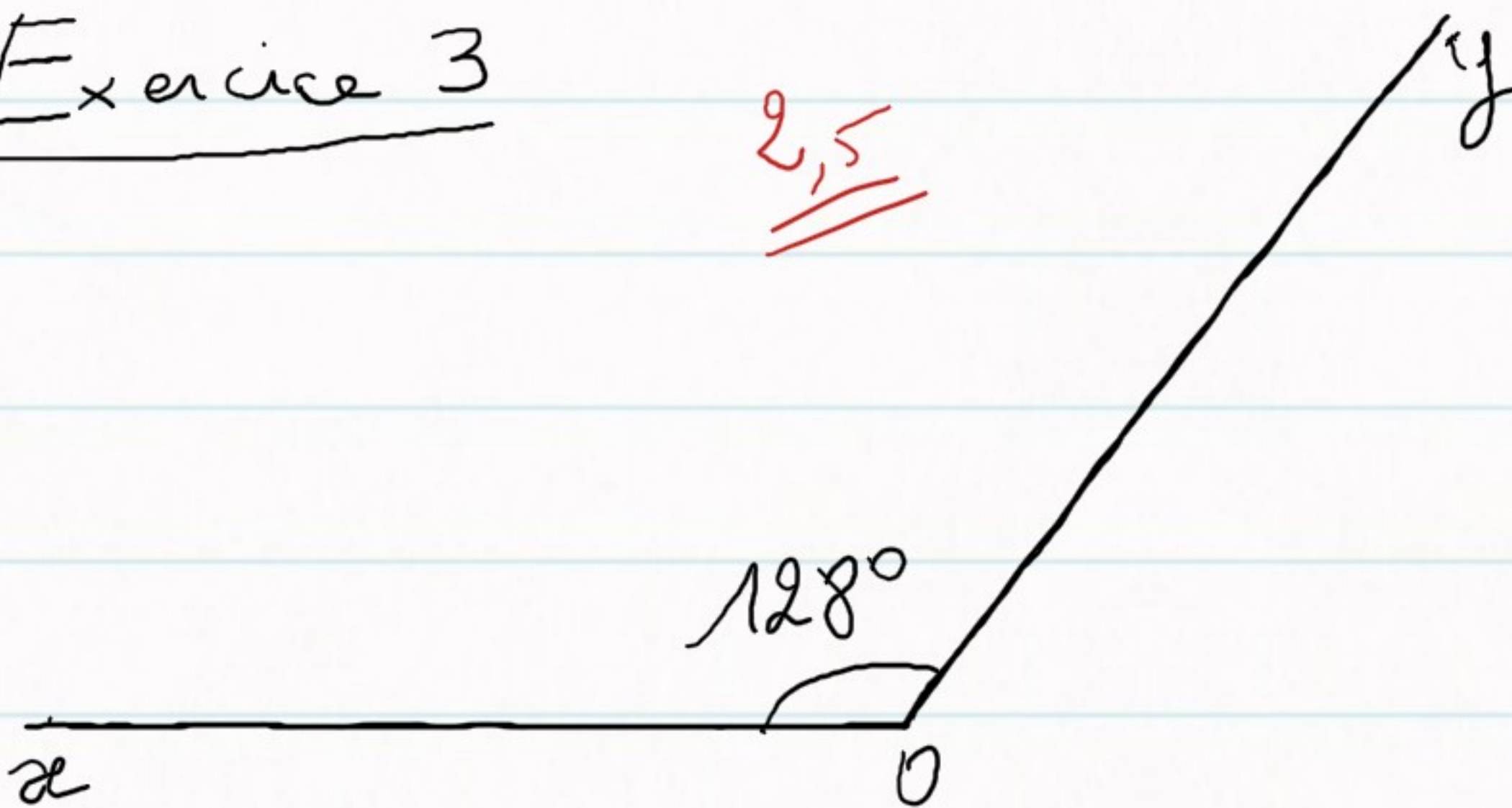
Or $90 - 87 = 3^\circ$ 0,5 opératⁿ + 0,5 rép

0,5

L'angle d'inclinaison de la tour est donc de 3° . 0,5 phrase rép 2

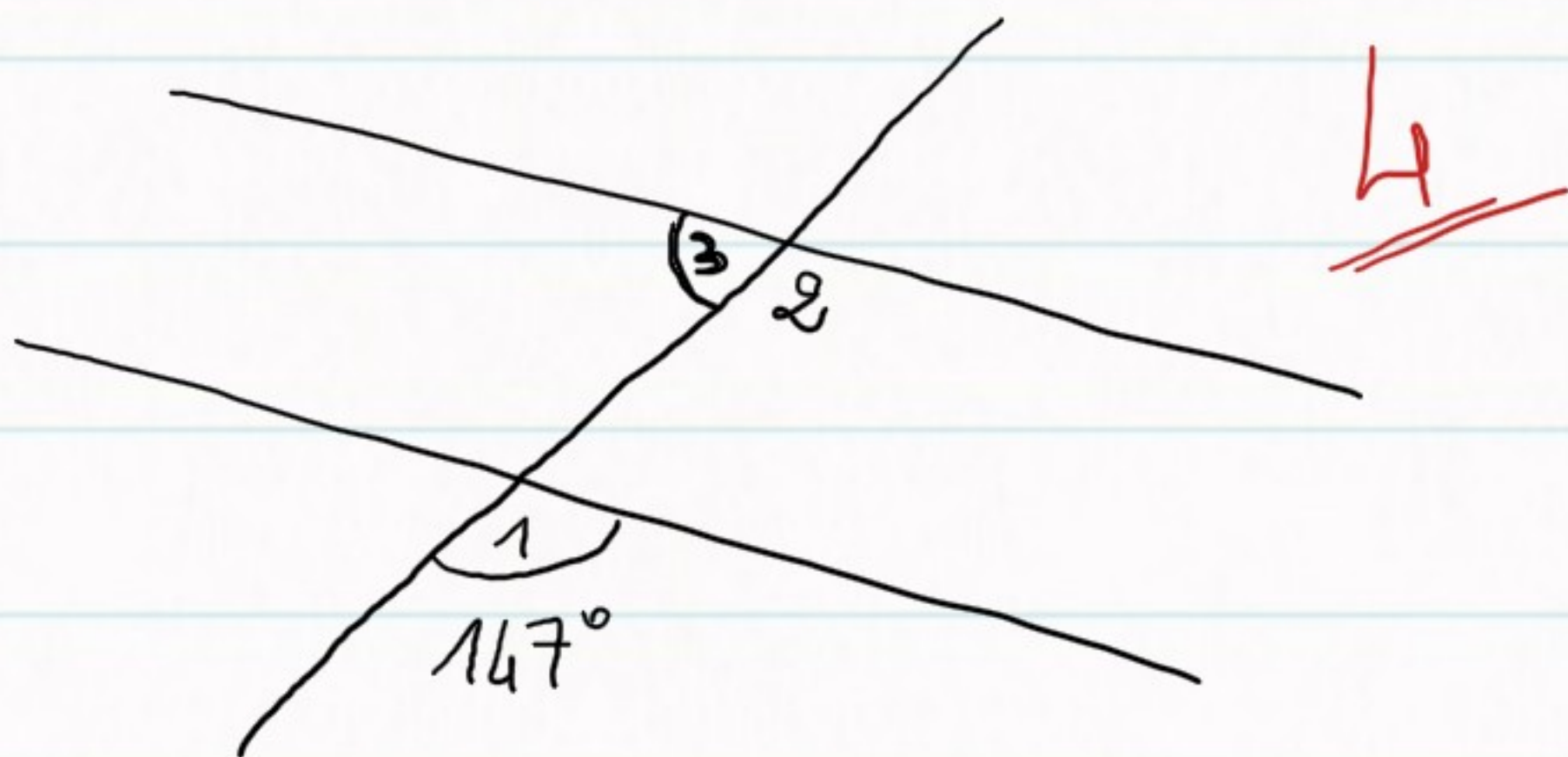
Exercice 3

2,5



0,5 pr O
0,5 pr [Ox)
1 mesure
0,5 pr (Oy)

Exercice 4



1. L'angle 1 et l'angle 2 sont correspondants ^{0,5}
2. Les droites (FT) et (NA) sont parallèles ^{0,5}
3. Si les droites sont parallèles, les angles correspondants sont égaux. ^{0,5}
4. Donc l'angle 2 mesure 147° . ^{0,5} (2)

1. L'angle 2 et l'angle 3 forment un angle plat. ^{0,5}
2. Un angle plat mesure 180° . ^{0,5} (2)
3. $180 - 147 = 33^\circ$ ^{0,5}
Donc l'angle 3 mesure 33° . ^{0,5}

Exercice 5

$$A = 3 + 16 \div 2$$

$$= 3 + 8$$

$$= 11$$

1,5

0,5 —
0,5 rép 1
0,5 pour

$$B = 6 + 9 - 8$$

$$= 15 - 8$$

$$= 7$$

1,5

$$C = 4 \times 5,76 \times 25$$

$$= 4 \times 25 \times 5,76$$

$$= 100 \times 5,76$$

$$= 576$$

1,5

4,5

Exercice 6

5

1. $2 \times 2,30 = 4,60 \text{ €}$

$$3 \times 1,20 = 3,60 \text{ €}$$

$$4,60 + 3,60 = 8,20 \text{ €}$$

$$10 - 8,20 = 1,80 \text{ €}$$

4 x 0,5 par
opération
0,5 résultat
0,5 phrase

3

Le caissier va lui rendre 1,80 €.

2. En une seule expression:

$$10 - 2 \times 2,30 - 3 \times 1,20$$

ou $10 - (2 \times 2,30 + 3 \times 1,20)$

0,5 par opérateur
correcte

2

Exercice 7

1. $H = 18 \ominus \underline{3 \times 5}$

4,5

On fait la soustraction en dernier.

Donc c'est la différence entre 18 et 3×5

C'est la différence entre 18 et le produit de 3 par 5.

$$H = 18 - 15 \\ = 3$$

0,5 diff

0,5 pr 18 et 3×5

0,5 pr prod

1,5

$I = \underline{14 \times 8} \oslash 6$

On fait la division en dernier.

C'est le quotient de 14×8 par 6.

C'est le quotient du produit de 14 et 8 par 6

$$I = 112 \div 6 \\ \approx 18,7$$

0,1 quot

0,1 14×8 et 6

0,5 prod

1,5

2. $13 + \underline{2 \times 6}$

$$= \underline{13 + 12}$$

$$= 25$$

0,5 nb

0,5 pr + au bon end

0,5 pr x au bon end

1,5

BONUS + 1,5 si 3 opérations calculées correct

